

Made in Italy

Lampione ad uso industriale con corpo centrale in alluminio estruso serie EN AW-6060 T5, flange laterali inox. La disponibilità di un'ampia gamma di configurazioni e curve fotometriche permette al progettista di realizzare ogni nuovo impianto di illuminazione nel rispetto delle normative vigenti e delle performance previste.

Il flusso luminoso disponibile è di **32.276 lm** con **169,2 lm/W di sistema**.

I punti di eccellenza sono rappresentati da:

- sorgenti luminose COB, della migliore qualità ad oggi disponibili con elevata resa cromatica (CRI);
- efficienze di lumen/Watt di sistema;
- lenti in vetro proprietarie a elevato rendimento, 94%;
- meccaniche di dimensioni e materiali che garantiscono una dissipazione ottimale con ingombri e pesi estremamente contenuti.
- grado di impermeabilizzazione IP 66/68 (2 bar)
- grado di resistenza agli urti IK 10;
- piena operatività con temperature ambiente comprese tra -30°C e +75°C (opzionale -40°C e +120°C);
- teleregolazione in automatico tramite boa a terra e con comando da locale e remoto integrati in ottica "Smart City" (opzionali);
- Se il cavo flessibile esterno di questo apparecchio viene danneggiato, l'apparecchio deve essere sostituito;
- Se la sorgente luminosa di questo apparecchio raggiunge il suo fine vita, l'apparecchio deve essere sostituito;
- progettati e costruiti in Italia.

CARATTERISTICHE TECNICHE

Tutti i valori sono riferiti a $T_a = 25^{\circ}\text{C}$ con tolleranza $\pm 7\%$.

Modello	GRANTORINO-1ESC3-102-LD03-32klm		
Impiego	Illuminazione industriale		
Flusso luminoso di sistema in funzione della temperatura di colore	32.276 lm @ 5.000K	32.103 lm @ 4.000K	30.975 lm @ 3.000K
Potenza totale assorbita	190,8 W		
Alimentazione	170-280 Vac a 50-60 Hz		
Fattore di Potenza	$\geq 0,95 @ 230 \text{ Vac}$		
Efficienza di Sistema	$\geq 87\%$		
Umidità relativa	10% - 100%		
Temperatura di esercizio	$-40^{\circ}\text{C} + 75^{\circ}\text{C}$		
Grado di protezione	IP 66/68		
Grado di resistenza agli urti	IK 10		
Indice di resa cromatica (CRI)	$\geq 70 @ 5.000\text{K}$	$\geq 70 @ 4.000\text{K} - 3.000\text{K}$	
Mantenimento del flusso luminoso (L70)	$>300.000 \text{ ore @ } T_a = 25^{\circ}\text{C}, 500\text{mA}$		
Protezioni sezione alimentazione	Classe II; Corto Circuito (SCP); Sovraccarico (OLP); Sovratensione (OVP); Sovratemperatura (OTP)		
Rispondenza a Normative di sicurezza	CE - Direttiva 2014/30/UE per le EMC e 2011/35/UE per la bassa tensione; IEC / TR 62778:2014; IEC 60598-2-1:1979/AMD1:1987; IEC 60598-1:2014; IEC 62031:2014; EN 62031:2015.		
Solido fotometrico	Vedi catalogo		
Meccanica	Alluminio ossidato e flange inox		
Attacco	Vedi catalogo		
Dimensioni (mm)	780(L) x 260(W) x 310(H)		
Peso	12,2 Kg		
Garanzia	5 anni		



CODICE PRODOTTO PER EFFETTUARE L'ORDINE

GRANTORINO-1ESC3-780-102-500-LD03-5K0-1UP32-M68-66/68-TLC0-INT-AC

TABELLA LUMEN

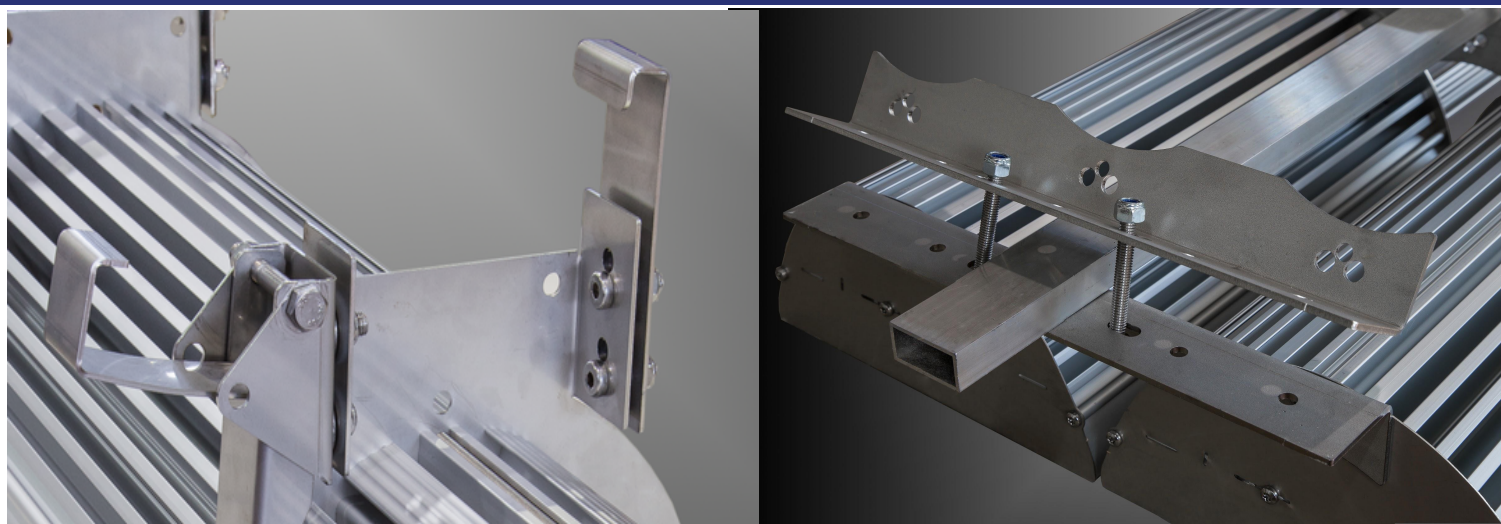
LUMEN 5000K o 4000K	WATT	LUMEN / WATT di Sistema
15792	82,7	191,1
20775	111,9	185,8
27162	150,9	180
32276	190,8	169,1

DETTAGLI APPARATO



- Viti per il fissaggio del corpo del lampione: 15 Nm
- Viti per il fissaggio dell'attacco del lampione: 60 Nm

TIPOLOGIA ATTACCO



Datasheet GRANTORINO-1ESC3-102-LD03-32klm

Rev.001 03/2023

Pagina 3 di 3

Quanto riportato in questo documento può essere modificato senza preavviso

T.S.E. S.R.L.



+39 0744 303280



info@tsesrl.it



www.tsesrl.it



Via Filippo Turati, 25
05100 TERNI (TR)
Italia

P.IVA 02085970677