



Made in Italy

Lampione ad uso industriale con corpo centrale in alluminio estruso serie EN AW-6060 T5, flange laterali inox. La disponibilità di un'ampia gamma di configurazioni e curve fotometriche permette al progettista di realizzare ogni nuovo impianto di illuminazione nel rispetto delle normative vigenti e delle performance previste.

Il flusso luminoso disponibile è di **8.102 lm** con **162,0 lm/W di sistema**.

I punti di eccellenza sono rappresentati da:

- sorgenti luminose COB, della migliore qualità ad oggi disponibili con elevata resa cromatica (CRI);
- efficienze di lumen/Watt di sistema;
- Batteria Litio/Ion da 24V 4A – 96Wh;
- lenti in vetro proprietarie a elevato rendimento, 94%;
- meccaniche di dimensioni e materiali che garantiscono una dissipazione ottimale con ingombri e pesi estremamente contenuti.
- grado di impermeabilizzazione IP 66;
- grado di resistenza agli urti IK 10;
- piena operatività con temperature ambiente comprese tra -30°C e +60°C;

- progettati e costruiti in Italia.

CARATTERISTICHE TECNICHE

Tutti i valori sono riferiti a Ta = 25°C con tolleranza ±7%.

Modello	EMERGENZA-96-1ESC4-101-CS02-8klm		
Impiego	Illuminazione industriale		
Flusso luminoso di sistema in funzione della temperatura di colore	8.102 lm @ 5.000K	7.982 lm @ 4.000K	7.731 lm @ 3.000K
Potenza totale assorbita	50 W		
Alimentazione	170-240 Vac a 50-60 Hz		
Batteria	Litio/Ion da 24V 4A – 96Wh;		
Fattore di Potenza	≥ 0,95 @ 230 Vac		
Efficienza di Sistema	≥ 87%		
Umidità relativa	10% - 100%		
Temperatura di esercizio	-30°C +60°C		
Grado di protezione	IP 66		
Grado di resistenza agli urti	IK 10		
Indice di resa cromatica (CRI)	≥ 70 @ 5.000K	≥ 70 @ 4.000K - 3.000K	
Mantenimento del flusso luminoso (L70)	>300.000 ore @ Ta = 25°C, 500mA		
Protezioni sezione alimentazione	Classe II; Corto Circuito (SCP); Sovraccarico (OLP); Sovratensione (OVP); Sovratemperatura (OTP)		
Rispondenza a Normative di sicurezza	CE - Direttiva 2014/30/UE per le EMC e 2011/35/UE per la bassa tensione; IEC / TR 62778:2014; IEC 60598-2-1:1979/AMD1:1987; IEC 60598-1:2014; IEC 62031:2014; EN 62031:2015.		
Solido fotometrico	Vedi catalogo		
Meccanica	Alluminio ossidato e flange inox		
Attacco	Vedi catalogo		
Dimensioni (mm)	400(L) x 192(W) x 102(H)		
Peso	3,1 Kg		
Garanzia Lampada	5 anni		
Garanzia Batterie	2 anni		



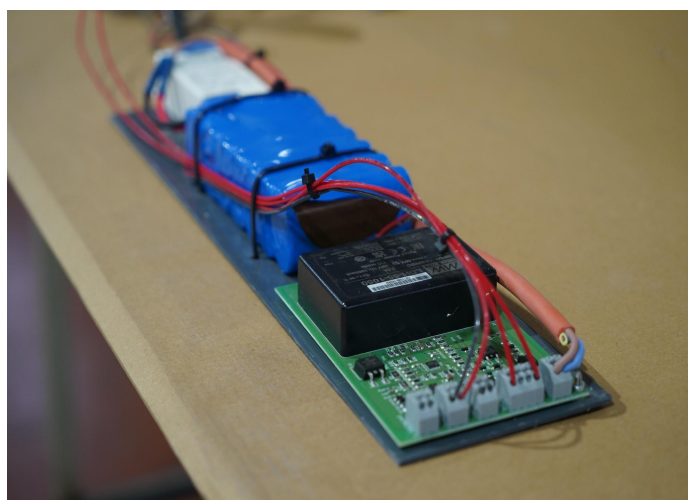
SELV



CODICE PRODOTTO PER EFFETTUARE L'ORDINE

EMERGENZA-96-1ESC4-400-101-900-CS02-5K0-1LI7-C60P-66-TLC0-INT

DETTAGLI MECCANICA ED ELETTRONICA



TIPOLOGIA ATTACCO

